




Cefnogi pobl trwy roi'r
sgiliau digidol iddyn nhw i
gael mynediad at Gredyd
Pensiwn ar-lein

Sut i ddefnyddio'r ddogfen hon

Mae'r adnoddau hyn wedi'u casglu ynghyd i'ch cefnogi ochr yn ochr â hyfforddiant Cymunedau Digidol Cymru.

Rydyn ni wedi cynnwys tudalennau gwe yn y ddogfen hon sy'n cynnwys gwybodaeth ddefnyddiol i'ch helpu i gefnogi eraill. Rydym ni wedi cynnwys y rhain fel dolenni yn y ddogfen hon. Cadwch lygad am y **symbol dolen pinc** y gallwch ei ddewis gyda'ch cyrchwr neu'ch bys i agor a gweld y ddolen. 

Os ydych chi'n edrych ar adnodd sydd wedi'i brintio, naill ai teipiwch gyfeiriad y wefan i mewn i borwr gwe neu sganiwch y cod QR i agor y dudalen we.

Sut i sganio cod QR

1. Agorwch eich ap cod QR ar eich dyfais. Ar lawer o ffonau clyfar modern, defnyddiwch eich camera.
2. Pwyntiwch y camera at y cod QR a gwnewch yn siŵr fod y cod i gyd yn y ffrâm.
3. Edrychwch ar sgrin eich ffôn i weld a oes dolen gwefan wedi ymddangos. Os oes, gwasgwch hon â'ch bys a bydd yn agor y wefan!



Canllawiau ar gyfer cefnogi pobl hŷn

Nod Cymunedau Digidol Cymru yw grymuso a rhoi dewis i bawb yng Nghymru gael sgiliau a chymorth digidol. Rydyn ni wedi cydweithio â thîm yr Adran Gwaith a Phensiynau (DWP) i roi arweiniad am ddim, ynghyd ag arweiniad ar ffurf fideo, i helpu pobl. Mae'r rhain yn cyfeirio pobl hŷn at adnoddau defnyddiol ar-lein i'w cefnogi i gael mynediad at Gredyd Pensiwn ar-lein.

Wrth ddysgu unrhyw sgîl newydd, meddyliwch am bwy rydych chi'n ei helpu, ac anghenion y person hwnnw. Os oes angen rhagor o gyngor a chymorth arnoch chi i helpu eraill i fynd ar-lein, cysylltwch â Cymunedau Digidol Cymru.



Helpu pobl i fynd ar-lein

Efallai y byddwch mewn sefyllfa i gefnogi eraill i fynd ar-lein. Mae Cymunedau Digidol Cymru yn gallu rhoi cyngor ac arweiniad parhaus i sefydliadau a grwpiau cymunedol i'w cefnogi i helpu eraill i fynd ar-lein.



 <https://bit.ly/4dDnIuO>

Cysylltwch â ni am ragor o gyngor.

Cyngor ar Bopeth

Am ragor o wybodaeth am ble i ddechrau gyda chais Credyd Pensiwn, mae gan Gyngor ar Bopeth dudalennau cymorth defnyddiol.

Gallwch gysylltu â Chyngor ar Bopeth hefyd os oes angen cymorth ychwanegol ar gyfer cais Credyd Pensiwn.




 <https://bit.ly/3ZbYBKy>



Learn
My Way

Learn My Way

Mae Learn My Way yn cynnig cyrsiau cryno ar sgiliau digidol i ddysgwyr. Ewch i

 www.wales.learnmyway.com i ddarganfod mwy.

Credyd Pensiwn ar-lein

Gwefannau pwysig

Er mwyn cael gwybodaeth ddefnyddiol am gymhwysedd a pha fanylion y mae angen i chi fod wedi'u paratoi i wneud cais, ewch i dudalen we'r Credyd Pensiwn sy'n ymddangos ar dudalen y Llywodraeth:

<https://www.gov.uk/credyd-pensiwn> 


Mae canllaw manwl ar Gredyd Pensiwn hefyd ar gael ar-lein, i gynghorwyr a'r rhai sydd mewn rolau lle maen nhw'n cefnogi eraill:

<https://bit.ly/4hCuVhX> 

Yn ogystal â Phecyn Cymorth Credyd Pensiwn sy'n cynnwys casgliad o ddeunyddiau i helpu pobl hŷn i ddeall sut gallen nhw gael Credyd Pensiwn:

<https://bit.ly/3YYRjJQ> 

Defnyddiwch y gyfrifiannell Credyd Pensiwn i weld a allai rhywun rydych chi'n ei gefnogi fod yn gymwys i gael Credyd Pensiwn:

<https://bit.ly/3OoTyRN> 



Gwneud cais ar-lein am Gredyd Pensiwn

Yr unig le i gyflwyno cais am Gredyd Pensiwn ar-lein yw drwy dudalen swyddogol Credyd Pensiwn y DWP, ar wefan Llywodraeth y DU:

<https://apply-for-pension-credit.dwp.gov.uk/start?lang=cy> 

Hygyrchedd a diogelwch

Am ragor o wybodaeth am Gredyd Pensiwn, cysylltwch â llinell gymorth Credyd Pensiwn:

Rhif ffôn: 0800 99 1234 (Opsiw'n 2 am y Gymraeg)

Neges destun: 0800 169 0133

Mae rhagor o wybodaeth yma:

<https://bit.ly/3CKXObS> 


Mae gwasanaeth **Relay UK** ar gael os na allwch glywed neu siarad dros y ffôn: **18001** yna **0800 99 1234**.

Mae gan **Iaith Arwyddion Prydain (BSL)** wasanaeth dehongli fideo os ydych chi'n defnyddio cyfrifiadur:

<https://bit.ly/3077ksb> 

Darganfyddwch sut i ddefnyddio'r gwasanaeth BSL ar ffôn symudol neu dabled: **<https://bit.ly/4hEXFqp>** 

Gallwch hefyd wneud cais am Gredyd Pensiwn gan

ddefnyddio'r gwasanaeth post: **<https://bit.ly/4eKmmiy>** 

Diogelwch ar-lein

Mae'n bwysig parhau i fod yn wylidwrus o ddiogelwch ar-lein wrth wneud cais Credyd Pensiwn ar-lein. Mae'r unig dudalen we i'w defnyddio ar gyfer cais Credyd Pensiwn wedi'i rhestru ar y dudalen flaenorol yn y ddogfen hon.

Gallwch gysylltu ag Action Fraud os ydych chi'n teimlo y gallech fod yn ddioddefwr seiberdroseddu:

<https://www.actionfraud.police.uk/> 

Adnoddau defnyddiol

Gwasanaeth olrhain pensiwn y DWP

Defnyddiwch y gwasanaeth hwn i ddod o hyd i fanylion cyswllt er mwyn chwilio am bensiwn coll.



<https://bit.ly/3CHmCl7>

Mae llawer o wasanaethau ledled y DU a all gynnig cymorth ac arweiniad pellach am Gredyd Pensiwn, gan gynnwys:

- [Cyngor ar Bopeth: https://bit.ly/3ZbYBKy](https://bit.ly/3ZbYBKy)
- [AgeCymru- https://bit.ly/3V8bpjT](https://bit.ly/3V8bpjT)
- [Turn2Us - https://bit.ly/3AwlOia](https://bit.ly/3AwlOia)

Offer defnyddiol Helpwr Arian ar gyfer pobl hŷn

Offer a chyfrifianellau

Mae gan wefan Helpwr Arian dudalen sy'n cynnwys offer a chyfrifianellau ar-lein defnyddiol, sy'n cynnwys sawl categori defnyddiol ar gyfer pobl hŷn.



<https://bit.ly/3Nimf2d>

Dyma rai o'r offer a'r cyfrifianellau sy'n fannau cychwyn da ar gyfer trafodaethau:

- [Cyfrifiannell pensiynau: https://bit.ly/3zHmalH](https://bit.ly/3zHmalH)
- [Darganfod eich math o bensiwn: https://bit.ly/3A3pEy0](https://bit.ly/3A3pEy0)
- [Dod o hyd i gynghorydd ar ymddeol: https://bit.ly/3Nimryt](https://bit.ly/3Nimryt)

Pension Wise

Mae Pension Wise yn wasanaeth y Llywodraeth gan HelpwrArian sy'n cynnig arweiniad diduedd a rhad ac am ddim i bobl dros 50 oed am eu hopsiynau pensiwn cyfraniadau diffiniedig. Ni waeth pa mor fawr neu fach yw eich cronfa bensiwn.



<https://bit.ly/4dCT8kX>

Byddwch yn cael arweiniad arbenigol ar gyfer eich pensiwn sydd fel arfer yn cymryd hyd at awr dros y ffôn neu'n lleol i chi.

Pwy all Pension Wise ei helpu?

- Os ydych chi'n 50 oed neu hŷn
- Eisiau gwneud synnwyr o'ch opsiynau
- Neu â phensiwn personol neu bensiwn cyfraniad diffiniedig gweithle



Cymorth i gael mynediad at ddata a dyfeisiau

Mae gwasanaeth **MapData Cymru Llywodraeth Cymru** yn helpu i nodi lleoedd y gallwch fynd iddyn nhw i gefnogi rhywun i fynd ar-lein.



<https://bit.ly/4g0dGpa>

Creodd y **Good Things Foundation** y Gronfa Ddata Genedlaethol i roi mynediad at y Rhyngrwyd i bobl trwy sims data am ddim.



<https://bit.ly/40xzMe2>

Tariffau Cymdeithasol

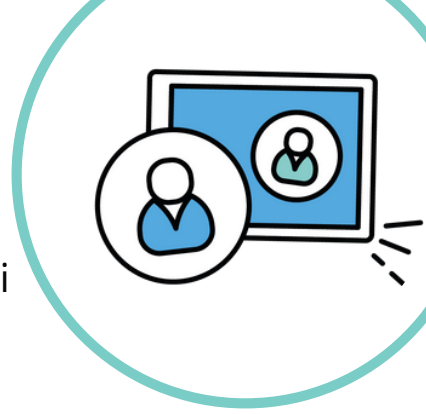
Mae tariffau cymdeithasol yn fargeinion band eang a symudol gostyngedig i bobl sydd ar Gredyd Cynhwysol a budd-daliadau eraill. Mae gan **Ofcom** restr o'r tariffau cymdeithasol sydd ar gael:



<https://bit.ly/30mBOBR>

Cysylltwch â ni

Wrth ddysgu unrhyw sgîl newydd, meddyliwch am bwy rydych chi'n ei helpu, ac anghenion y person hwnnw.




Os oes angen rhagor o gyngor a chymorth arnoch chi i helpu eraill i fynd ar-lein, cysylltwch â Cymunedau Digidol Cymru.

Beth nesaf?

I ddysgu mwy am ein cefnogaeth, cysylltwch â ni:



<https://www.digitalcommunities.gov.wales/cy/cysylltu-a-ni/> 



0300 111 5050



@DC_Wales

Mae Cymunedau Digidol Cymru: Hyder Digidol, Iechyd a Llesiant yn rhaglen gan Lywodraeth Cymru a ddarperir gan Cwmpas. Mae Cwmpas, a elwid gynt yn Ganolfan Cydweithredol Cymru, yn gymdeithas gofrestrdig o dan Ddeddf Cymdeithasau Cydweithredol a Chymdeithasau Budd Cymunedol 2014, rhif 24287 R.